



Plateformes de formation

OFFRE DE SERVICE

Description générale	2
Profils	2
Connexion à la plateforme.....	2
Modules additionnels installés sur MOODEA (sous réserve de compatibilité avec la version de Moodle)	3
Thèmes graphiques mis à disposition sur MOODEA.....	4
Services	12
Caractéristiques techniques.....	12
Contact et tarifs	12

Description générale

MOODEA est basée sur Moodle, une plateforme d'apprentissage en ligne permettant aux enseignants de :

- créer des cours dynamiques en mettant des contenus en ligne ;
- concevoir des évaluations ou des quizz ;
- assurer le suivi des activités ;
- mettre en place des activités collaboratives comme un glossaire, un wiki ;
- communiquer avec les apprenants ou avec les enseignants grâce au forum, au chat ;
- utiliser des modules créés par la communauté Moodle.

Moodle est un logiciel libre qui dispose d'une large communauté d'utilisateurs.

Public

Moodle s'adresse à un large public, enseignants, créateurs de cours, apprenants.

Profil

- gestionnaire : permet de gérer les utilisateurs, les catégories et de créer des cours ;
- créateur de cours ;
- enseignant : animation du cours, suivi des apprenants, création d'activités dans les cours ;
- enseignant non éditeur : idem enseignants mais ne peuvent pas créer d'activités dans les cours ;
- étudiant : utilisateur identifié, inscrit à un cours ;
- visiteur : utilisateur non identifié ;
- administrateur est un profil réservé à l'Institut Agro Dijon.

Certains autres profils spécifiques MOODEA (suivi des apprenants, usages et volumétrie, gestion des rôles : droits avancés) peuvent être attribués à des utilisateurs par le gestionnaire.

Connexion à la plateforme

L'authentification de base se fait à l'aide de comptes (identifiant - mot de passe) créés ou importés par le gestionnaire de la plateforme.

Sur demande, il est possible d'activer l'authentification avec les identifiants de messagerie :

- Educagri pour les personnels de l'enseignement agricole public ;
- Sésame SAPIA pour les apprenants.

Les plateformes MOODEA sont enrichies des fonctionnalités supplémentaires suivantes :

- format de cours par onglet (format_onetopic) ;
- format de cours en tuiles (format_tiles) ;
- présentation de textes, d'images dans les cours (mod_unilabel) ;
- éditeur de texte TinyMCE (tiny_fontcolor, tiny_cloze, tiny_moodea_gabarit) ;
- suite bureautique Onlyoffice (mod_onlyofficeeditor) ;
- classe virtuelle BigBlueButton (mod_bigbluebuttonbn) ;
- activités Geogebra (mod_geogebra) ;
- carte heuristique (mod_mindmap) ;
- Présence (mod_attendance) ;
- activité Post-it (mod_board) ;
- import de contenu de fichier .docx dans une ressource livre (booktool_wordimport) ;
- activité de type sondage pour recueil d'opinion (mod_questionnaire) ;
- bloc d'actions en masse (block_massaction) ;
- bloc panier d'activités (block_sharing_cart) ;
- bloc de progression (block_completion_progress) ;
- bloc usages et volumétrie (block_show_data) ;
- bloc participation (block_participation) ;
- bloc mes statistiques d'apprenant (block_mymoodea_stats) ;
- bloc tutoriels MOODEA (block_moodea_tuto) ;
- bloc gestion des rôles (block_supergest) ;
- bloc gestion RGPD (block_rgpd) ;
- édition de certificats (mod_customcert) ;
- suivi des apprenants (block_lstat) ;
- rapport poids des cours (report_coursesize) ;
- filtres de texte (filter_filtercodes, filter_fontawesome, filter_wiris) ;
- livraison de badges créés avec Open Badge Factory (local_obf) ;
- inscription par Open Badge (local_ibob et enrol_ibobenrol) ;
- partage de cours (local_course_api_authorization et local_moodea_partage_cours) ;
- importation d'utilisateurs depuis l'ERP (local_moodea_import_users) ;
- statistiques du cours pour l'apprenant (local_moodea_course_stats) ;
- bouton d'accessibilité (local_accessibility).

Sur demande et sous réserve d'être abonné :

- accès aux ressources d'Educagri éditions pour les abonnés (mod_educagri) ;
- accès aux ressources Agrilearn pour les abonnés à Agrilearn (mod_agrilearn, local_formationagrilearn) ;
- visioconférence avec Zoom selon votre forfait de réunions Zoom (mod_zoom) ;
- lien Ypareo-Moodle (auth_ypareo) ;
- outil d'interaction Wooclap pour les abonnés à Wooclap (mod_wooclap).

Les demandes d'ajout de modules sont étudiées au cas par cas. Après analyse de l'aspect sécuritaire, l'objectif est de les partager ensuite à toute la communauté des utilisateurs MOODEA.

Thèmes graphiques mis à disposition sur MOODEA

Vous pouvez choisir un des thèmes graphiques suivants qui respecte les codes du « Responsive Web Design », s'adaptant à tous les supports : MOODEA ou Boost.

Thème MOODEA

Le thème MOODEA développé par l'équipe MOODEA de Cnerta-Web est tout à fait personnalisable.

Réglages généraux

- Choix de l'authentification
- Choix de la boîte de connexion
- Bouton retour en haut
- Bouton assistance



Logos, favicon

Ils apparaîtront sur la page de connexion, la barre de navigation, dans l'onglet du navigateur.

Visuels et couleurs

- **Image de fond de la page de connexion**

Vous pouvez choisir un visuel parmi ces 10 ambiances ou choisir un visuel personnalisé. Ce visuel s'affichera sur la page de connexion de votre plateforme.



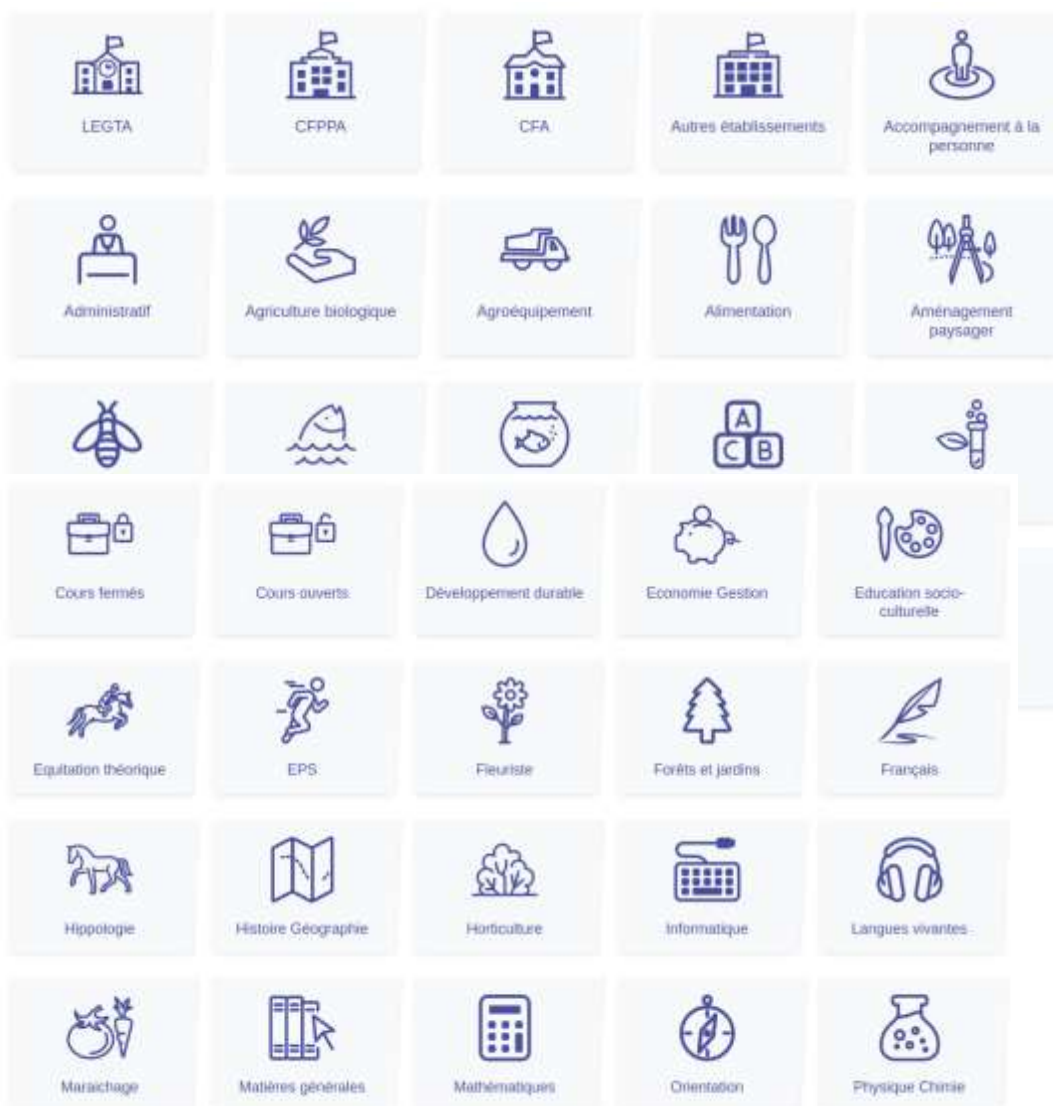
- **Couleur principale**

Vous pouvez choisir une couleur dominante parmi ces 18 couleurs ou en choisir une personnalisée. Elle sera visible dans le pied de page, sur les liens, sur les icônes de catégories...



- **Icônes de catégories personnalisées**

À la création d'une catégorie, vous pouvez choisir une icône parmi la banque d'icônes suivantes ou télécharger votre propre icône. La couleur des icônes est celle de la couleur dominante de la plateforme. Les catégories non rattachées à une icône hériteront de l'icône par défaut.





Carroussel de la page d'accueil

Diaporama de 6 diapositives au choix

Navigation par icônes

Jusqu'à 8 icônes à configurer

Annonces de l'accueil

Jusqu'à 9 annonces à configurer

Zone de contenu

Messages d'information aux utilisateurs authentifiés ou non.

Pages statiques

Mentions légales, Conditions Générales d'Utilisation, Données personnelles, Contact

Jusqu'à 3 pages supplémentaires

Pré-footer

Texte personnalisé. 3 colonnes.

Paramètres pied de page

2 logos en option + 3 logos personnels.

Exemple sur moodea.cnerta-web.fr

Couleur dominante personnalisée #464D9C et ambiance « Végétal »

Page de connexion



Tableau de bord en mode connecté

Accueil Tableau de bord Mes cours

Tableau de bord

★ Inde

Géographie

★ Bac - Résidence pédagogique - Microbiologie

Biologie

★ Sensibiliser à la sobriété numérique

Mathématiques

Mes statistiques d'apprenant depuis le 01/09/2022

Etudiant Moodea

Dernière connexion le 05/03/2023

Temps total de connexion sur tous cours : 6 min

Afficher 10 cartes

Cours	Catégorie	Temps écoulé	Dernière connexion
Chasse à l'arbre	Physique	0 min	05/03/2023
Discours 1789 numérique Éditions	Offre Internet	1 min	04/03/2023
Le règlement du travail	Bac-BTS	2 min	04/03/2023

Affichage de 1 à 3 sur 3 entrées

Calendrier

mon 2023

Lu	Ma	Me	Je	Ve	Sa	Di
					1	2
3	4	5	6	7	8	9
10	11	12	13	14	15	16
17	18	19	20	21	22	23
24	25	26	27	28	29	30
31						

Opérations complètes • Exporter ou importer des calendriers

Chronologie

7 profils plus...

Mon profil

Rechercher par type d'activité ou par...

Aucune activité ne correspond à votre...

Découvrir récemment

Code des valeurs

Chasse à l'arbre

Ministère de l'Agriculture et de la Souveraineté Alimentaire

L'AVENTURE DU VIVANT

Contact

Services personnalisés

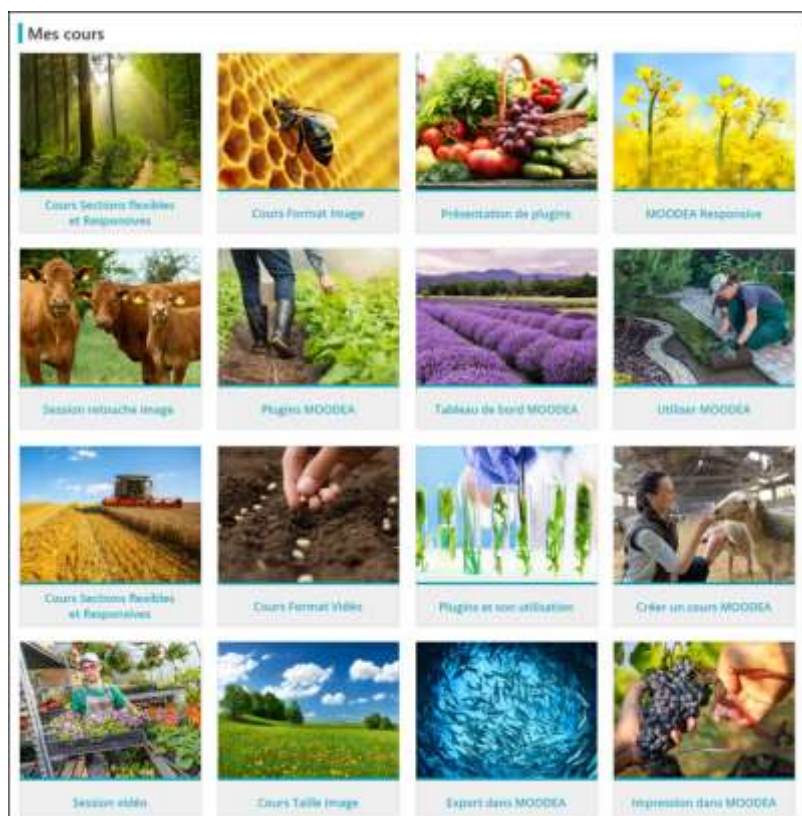
Mentions légales

Conditions générales d'utilisation

Liens externes

- Présentation L'Institut Agro
- NASCORA, solutions de plateformes de formation en ligne
- GETHA, solution de sites web packagés

Choix de photos pour illustrer vos cours



À la création d'un cours, vous pouvez choisir une image parmi la banque de 16 photos ci-contre ou **télécharger votre propre image**.

Si aucune image n'a été choisie pour illustrer votre cours, une image graphique aléatoire sera placée dans la carte visuelle.

Personnalisation du thème MOODEA, en résumé

- accompagnement dans la personnalisation de votre plateforme ;
- intégration de votre propre visuel ;
- intégration de logos (logo établissement, logo du ministère, logo "L'aventure du vivant" de l'enseignement agricole, autres logos) ;
- mise à disposition d'une banque d'icônes pour illustrer vos catégories de cours et une banque de photos pour illustrer vos cours.

Thème Boost

The screenshot displays the Moodle Boost theme interface. At the top, the Moodle logo is on the left, and navigation links for 'Accueil', 'Tableau de bord', and 'Mes cours' are in the center. On the right, there are icons for search, notifications, and a user profile. Below the navigation bar, the 'Mes cours' (My courses) section is visible. It contains a list of courses, each with a thumbnail image, a title, a description, and a 'Insérer' (Insert) button. The courses listed are: 'Ressources pédagogiques pour les cours', 'Démarche d'élaboration de ressources pédagogiques', 'Ressources pédagogiques - Neurobiologie', 'Ressources pédagogiques - Neurobiologie', 'Ressources pédagogiques - Neurobiologie', and 'Ressources pédagogiques - Neurobiologie'. Each course entry also includes a 'Insérer' button and a 'Insérer' button.

Descriptif du thème Boost : docs.moodle.org/4x/fr/Thème_Boost

Services

Délai de mise en service après validation du devis

En moyenne, sous un délai de 10 jours ouvrés à compter de la signature de la convention (sous réserve qu'il n'y ait pas de développement spécifique).

Installation / paramétrages

La mise en route du service comprend :

- la mise en place de l'hébergement ;
- l'installation de la solution et la configuration de base ;
- la mise en place des principaux utilisateurs et des droits ;
- la mise en place du thème.

Abonnement

L'abonnement comprend :

- l'hébergement du service ;
- les mises à jour de sécurité ;
- les mises à jour majeures du socle technique (LTS) ;
- les sauvegardes : toutes les données et applications sont sauvegardées sur la base d'un fonctionnement incrémental quotidien, hebdomadaire et mensuel ;
- le nom de domaine en educagri.fr (pour les établissements d'enseignement agricole public) ;
- l'assistance technique par mails.

Garantie de fonctionnement

En cas d'interruptions programmées, l'Institut Agro Dijon informe la Maîtrise d'ouvrage, par messagerie et au moins 3 jours ouvrés avant les interventions, de la nature et de la durée des opérations.

En cas d'interruptions non programmées ou de dysfonctionnements rencontrés sur le service, la DSI de l'Institut Agro Dijon s'engage à tout mettre en œuvre pour réduire le temps de l'indisponibilité constatée.

l'Institut Agro Dijon étant fermé administrativement pendant une partie de la période estivale et de fin d'année, elle ne peut garantir un rétablissement de

l'accès aux services et leurs fonctionnalités sur ces périodes de fermeture.

Plateforme de démonstration

<https://demo.moodea.fr/>

Assistance technique

L'Institut Agro Dijon n'effectue aucune assistance directement auprès des utilisateurs finaux du service (internauts).

Les problèmes et demandes de corrections sont à transmettre par mail (moodea@cnerta-web.fr) par les gestionnaires des plateformes.

Documentation officielle en ligne :

<https://docs.moodle.org/4x/fr>

Caractéristiques techniques

Espace de stockage

Plateforme individuelle : 20 Go d'espace de stockage (ressources) – 1 Go de base de données – 150 utilisateurs.

Plateforme mutualisée : 50 Go d'espace de stockage (ressources) – 3 Go de base de données – 500 utilisateurs.

Un hébergement externe de vos vidéos (Youtube, Vimeo...) est préconisé.

Hébergement

Les plateformes MOODEA sont hébergées en France sur l'infrastructure serveurs de l'Institut Agro Dijon.

Sécurité

La mise en place du certificat de sécurité SSL est assurée par l'Institut Agro Dijon.

Contact et tarifs

Pour toute demande de renseignements ou de tarifs, veuillez vous adresser à : moodea@cnerta-web.fr